

Schoolroutekaart Geraardsbergen

Voetganger



De voetgangers stappen in de eerste plaats op **trottoirs**, verhoogde bermen of de plaatsen die voor hen zijn voorbehouden en aangeduid met een verkeersbord. Als die er niet zijn, mogen ze ook op gelijkgrondse bermen, parkeerzones en fietspaden stappen ((brom)fietsers hebben hier wel voorrang!). Je mag ook links op de rijbaan lopen, zoveel mogelijk tegen de kant.

Moet je de rijbaan oversteken als je naar school of naar huis gaat? Maak dan zoveel mogelijk gebruik van **(be-)veilig(d)e oversteekplaatsen**: bij een zebraad, aan verkeerslichten, bij een gemachtigde opzichter of een agent.

Als er een **zebrapad** binnen de dertig meter is, ben je verplicht om dat te gebruiken. Volgens de wegcodes heb je daar voorrang, maar maak altijd oogcontact met de aankomende bestuurders, zodat je weet dat die je zeker gezien hebben en steek pas over als het duidelijk is dat ze zullen stoppen.

Als er **geen zebraad** is, steek je loodrecht over als er geen verkeer aankomt. Kies een veilige plaats, bijvoorbeeld niet in een bocht, op een helling of tussen geparkeerde auto's.

Als je bij een **verkeerslicht** oversteeft, kijk dan goed of de voertuigen die rechts afslaan je gezien hebben (vaak hebben ze tegelijk met de voetgangers groen). Als het rood wordt terwijl je al aan het oversteken bent, dan mag je gewoon doorstappen tot aan de overkant.

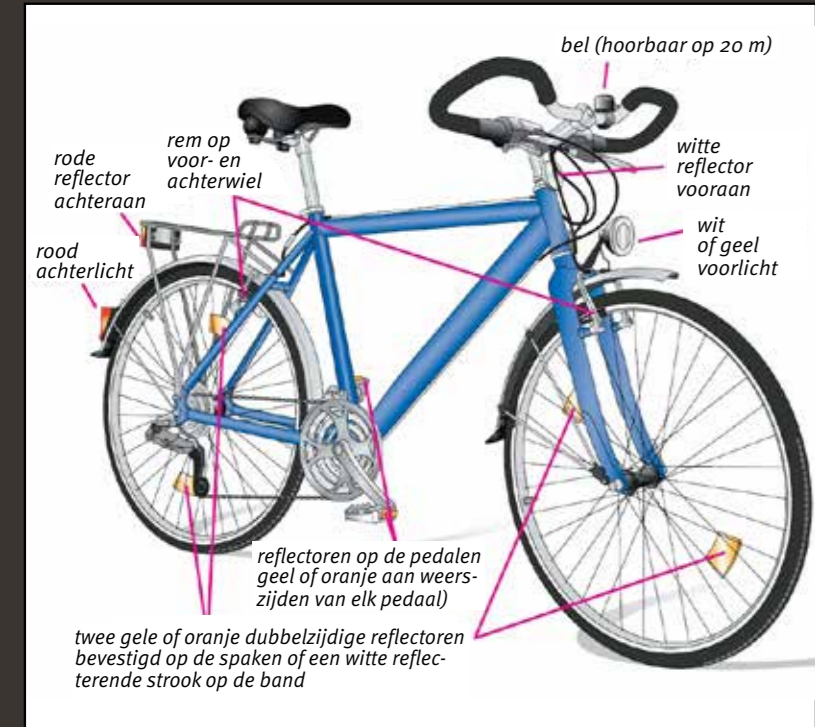
Skateboarders, skeelers, steps, éénwieliers, elektrische autopeeds, rolstoelen, segway's, etc. vormen een nieuwe categorie voertuigen en worden voortaan **voortbewegingsvoertuigen** genoemd. Als ze niet sneller dan stapvoets rijden, moeten de gebruikers ervan de regels volgen die van toepassing zijn voor de voetgangers. Als ze sneller rijden dan stapvoets dan zijn de regels voor de fietser van toepassing.

Opgelast! Voetgangers worden wel eens geconfronteerd met onoplettende autobestuurders. Wees altijd op je hoede voor auto's bij **garages, parkings en opritten**.

Rechts of links van de weg stappen? Stoeten, processies en voetgangers in groep vergezeld van een leider, mogen de rijbaan volgen, in dat geval moeten zij rechts gaan.

Groepen voetgangers van minimum zes personen, vergezeld van een leider, mogen evenwel ook de linkerkant van de rijbaan volgen. In dat geval moeten zij achter elkaar lopen.

Is je fiets in orde?

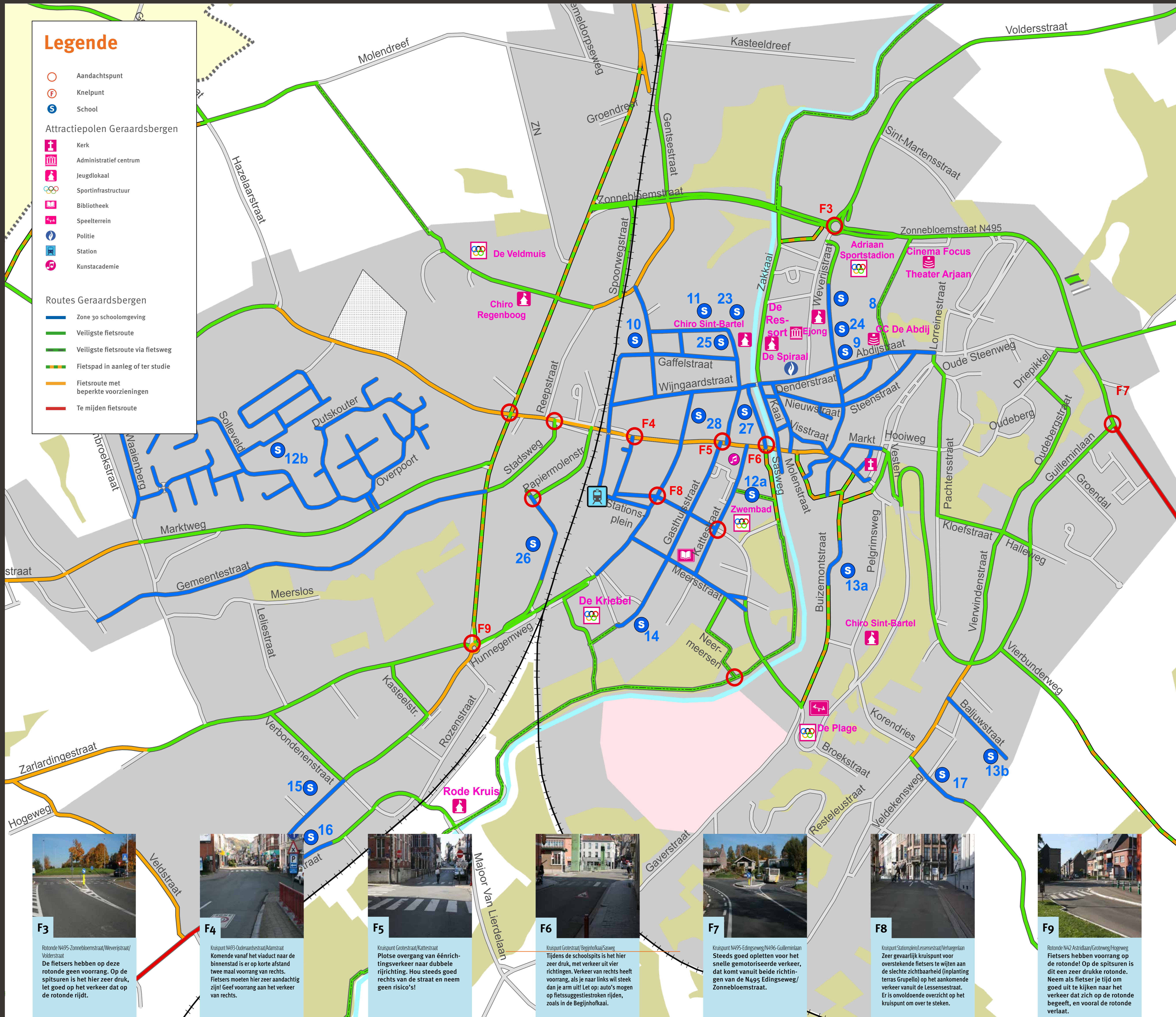
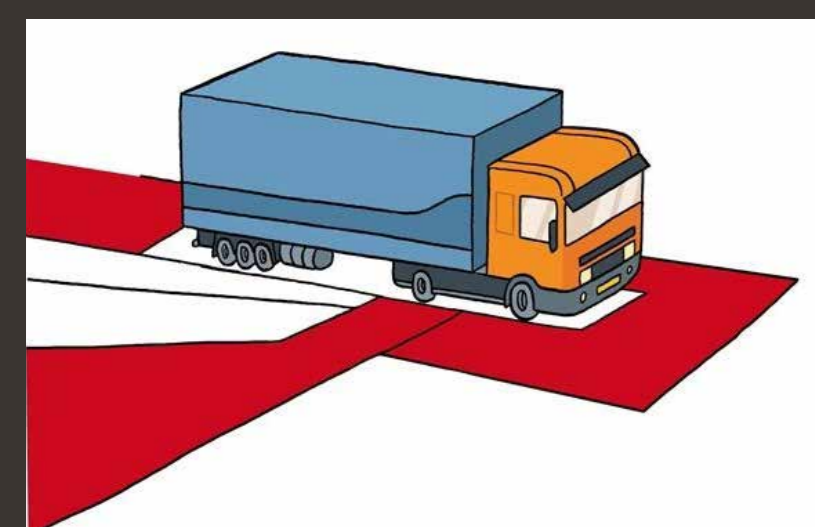


Wat is 'de dode hoek'?

De dode hoek is de ruimte (ca. 70 m², aangeduid in rode kleur op afbeelding) rond de vrachtwagen of de bus waarbinnen de andere weggebruikers deels of volledig onzichtbaar zijn voor de chauffeur van het voertuig. Vooral de dode hoek aan de rechterkant maakt het afslaan naar rechts bijzonder gevaarlijk voor zachte weggebruikers.

Vijf gouden tips om de dode hoek te vermijden:

- Fiets of sta nooit in de zones waar je onzichtbaar bent (= rode zones op afbeelding) - je loopt er gevaar.
- Blijf op een kruispunt ver achter een vrachtwagen of een bus. Is er een verkeerslicht met opstelvak voor fietsers op het kruispunt, ga dan in het opstelvak staan, ver genoeg vóór de vrachtwagen en vergewis je ervan dat de chauffeur je wel degelijk heeft opgemerkt.
- Ga nooit links of rechts van een vrachtwagen staan. Een vrachtwagen die afslaat wijkt altijd eerst even uit naar de andere richting. Houd daarom dus steeds voldoende afstand van de vrachtwagen.
- Maak steeds oogcontact met de bestuurder
- Stop nooit onder de spiegels of ter hoogte van de cabine



Legende

- Aandachtspunt
- Ⓟ Knelpunt
- Ⓢ School

Attractiepolen Geraardsbergen

- ✚ Kerk
- Ⓜ Administratief centrum
- Ⓜ Jeugdlokaal
- Ⓜ Sportinfrastructuur
- 📖 Bibliotheek
- Ⓜ Speelplein
- 👮 Politie
- 🚉 Station
- 🎨 Kunstacademie

Routes Geraardsbergen

- Zone 30 schoolomgeving
- Veiligste fietsroute
- Veiligste fietsroute via fietsweg
- Fietspad in aanleg of ter studie
- Fietsroute met beperkte voorzieningen
- Te mijden fietsroute

F3

Rotonde N495 Zonnebloemstraat/Weverijstraat/Voldersstraat

De fietsers hebben op deze rotonde geen voorrang. Op de spitsuren is het hier zeer druk, let goed op het verkeer dat op de rotonde rijdt.

F4

Kruispunt N495 Oudebergstraat/Damsstraat

Komende vanaf het viaduct naar de binnenstad is er op korte afstand twee maal voorrang van rechts. Fietsers moeten hier zeer aandachtig zijn! Geef voorrang aan het verkeer van rechts.

F5

Kruispunt Grotestraat/Kattestraat

Plotse overgang van éénrichtingsverkeer naar dubbele rijrichting. Hou steeds goed rechts van de straat en neem geen risico's!

F6

Kruispunt Grotestraat/Begijnhofkaai/Saeng

Tijdens de schoolspits is het hier zeer druk, met verkeer uit vier richtingen. Verkeer van rechts heeft voorrang, als je naar links wilt steek dan je arm uit! Let op: auto's mogen op fietssuggestiestroken rijden, zoals in de Begijnhofkaai.

F7

Kruispunt N495-Edingsweg/N496-Guilleminlaan

Steeds goed opletten voor het snelle gemotoriseerde verkeer, dat komt vanuit beide richtingen van de N495 Edingsweg/Zonnebloemstraat.

F8

Kruispunt Stationsplein/Lessenestraat/Herbaegran

Zeer gevaarlijk kruispunt voor overstekende fietsers te wijten aan de slechte zichtbaarheid (inplanting terras Grupello) op het aankomende verkeer vanuit de Lessenestraat. Er is onvoldoende overzicht op het kruispunt om over te steken.

F9

Rotonde N42 Acrikbaan/Gintweg/Hogeweg

Fietsers hebben voorrang op de rotonde! Op de spitsuren is dit een zeer drukke rotonde. Neem als fietser je tijd om goed uit te kijken naar het verkeer dat zich op de rotonde begeeft, en vooral de rotonde verlaat.

Fietser



Ken je plaats op de weg? Fietsers moeten op het fietspad rijden als het beschikbaar is. Een fietspad herken je aan het verkeersbord of de witte onderbroken strepen. Als er geen fietspad is, moet je rechts op de rijbaan rijden. Fietsuggestiestroken geven soms aan waar jouw plaats op de rijbaan is. Ze zijn meestal in een andere kleur of ander materiaal aangelegd. Automobilisten weten dat ze bedoeld zijn voor fietsers, maar mogen er ook over rijden.

Tot de leeftijd van 9 jaar mogen fietsers op het trottoir rijden voor zover hun fiets uitgerust is met wielen met een diameter van ten hoogste 500 mm, banden niet ingegrepen en op voorwaarde dat zij de andere weggebruikers niet in gevaar brengen.

Met twee **naast elkaar rijden** op de rijbaan mag je binnen en buiten de bebouwde kom als je de tegenliggers niet hindert. Buiten de bebouwde kom moet je bovendien achter elkaar rijden als er achteropkomend verkeer nadert.

Een **fietshelm** kan je hoofd extra beschermen als je valt. Behandel je fietshelm met zachtheid, gooi er niet mee. Elke harde schok kan je helm binnenin beschadigen. Aan de buitenkant zie je dat niet. Koop daarom na een ongeval een nieuwe helm, ook al zijn er lams de buitenkant geen beschadigingen te zien.

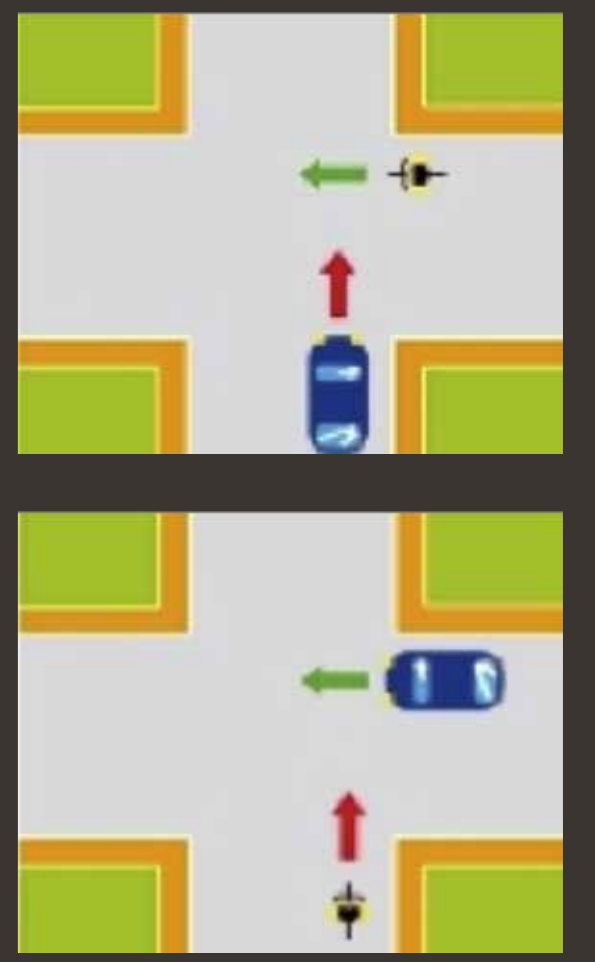
Zichtbaarheid in het donker Fietslieden moeten alleen aanwezig zijn én in werking zijn tussen het vallen van de avond en het aanbreken van de dag, en in alle omstandigheden wanneer het niet meer mogelijk is duidelijk te zien op een afstand van ongeveer 200 meter. In dat geval gaat het om een wit of geel licht vooraan en een rood licht achteraan. Deze mogen niet verblindend zijn.

Maak jezelf zichtbaar in het donker en bij mist en regen. Maak een knipperlicht vast aan je rugzak, jas of skates. Val op met een supercool fluo vestje. Zorg dat je altijd gezien wordt.

Trage wegen Fietsers en voetgangers kunnen in Geraardsbergen gebruik maken van kleine slimme doorsteekjes en trage wegen waar geen auto's, moto's en bromfietsen mogen rijden. Zo kom je snel en veilig op je bestemming. Deze doorsteekjes en trage wegen zijn op de kaart aangegeven in het groen met stippen. Maak er gebruik van. Ze zijn er voor jou!

Voorrangregels voor fietsers Fietsers dienen zich niet als de andere weggebruikers aan de voorrangregels te houden. Meer gedetailleerde informatie en interessante folders kun je verkrijgen bij het Belgisch Instituut voor de Verkeersveiligheid en alle verkeersregels kun je nalezen op www.wegcode.be.

Voorrang van rechts Op kruispunten waar geen verkeerslichten en geen verkeersborden staan, geldt de regel "voorrang van rechts". Als fietser moet je dan voorrang verlenen aan wagens die van rechts komen. Op een doortlopend fietspad heeft de fietser voorrang.



Let op! Niet alle weggebruikers zijn erop ingesteld een fietser voorrang te verlenen.

- Belangrijke tips:**
- Rijd als fietser altijd voorzichtig een kruispunt op.
 - Kom je van rechts, zoek dan oogcontact met de bestuurder.
 - Vergeet ondertussen ook niet ander aankomend verkeer in de gaten te houden.
 - Let goed op bij het verlaten van een doortlopend fietspad!

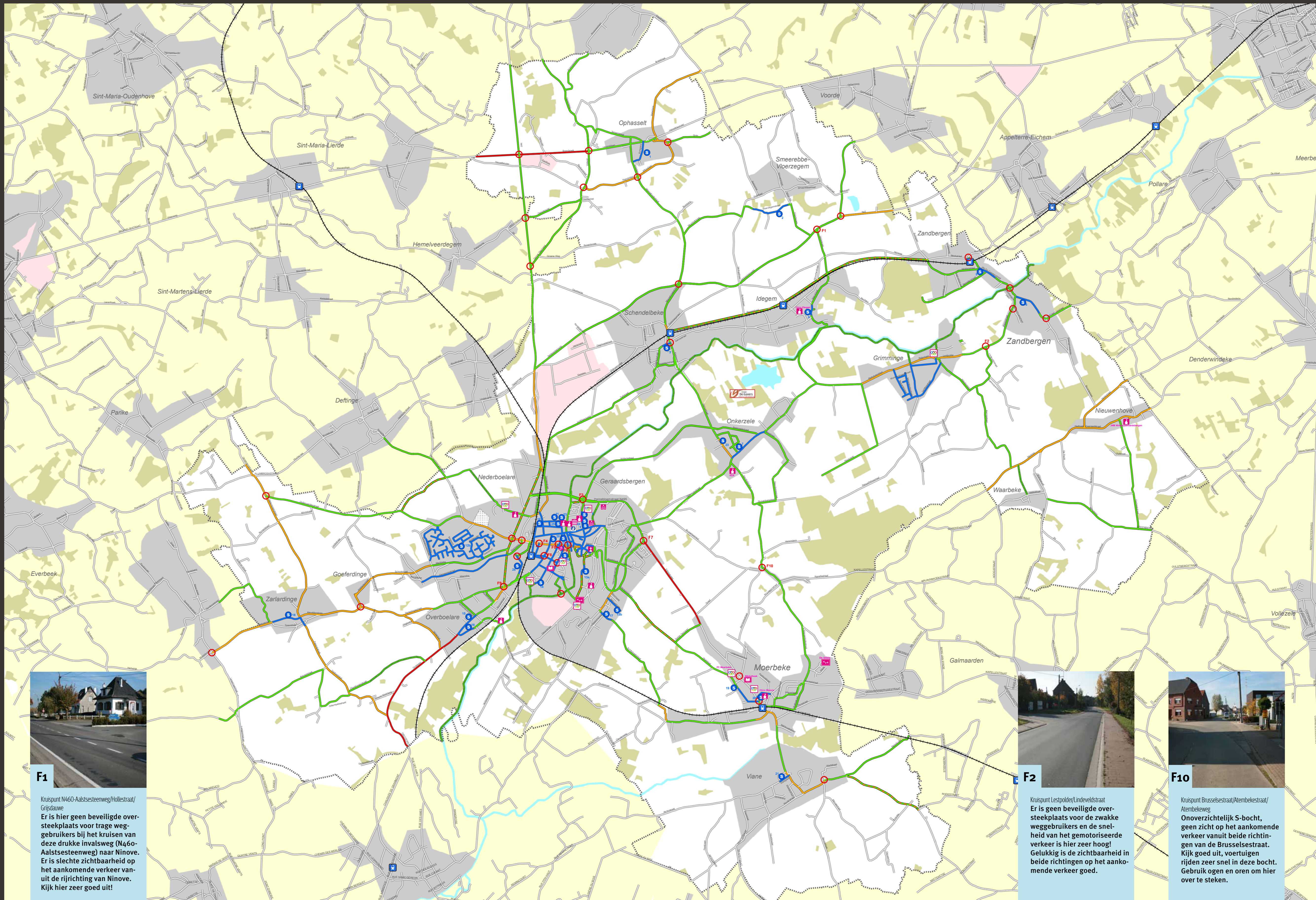


Schoolroutekaart Geraardsbergen

S Scholen

Kleuter- en Basisscholen, kinderopvang

- 1 Basisschool Ophasselt
Kuregoed 4, 9500 Ophasselt
- 2 't Kleuterschooltje' Sint-Jozefinstituut
Vloerzegemstraat 47, 9500 Smeerebbe-Vloerzegem
- 3 Kleuterschool St-Catharinacollege 't Madeliefje'
Dagmoedstraat 9b, 9506 Schendelbeke
- 4 Basisschool 'De Dolfine School'
Idegemplein 36, 9506 Idegem
- 5 Basisschool gemeenschapsonderwijs 'Klim Op'
Jan De Coomanstraat 35, 9506 Zandbergen
- 6 Vrije basisschool 'Sint-Lutgardis'
Bovenkassel 12a, 9506 Zandbergen
- 7 Basisschool 'De Springplank'
Onkerzelestraat 154, 9500 Onkerzele
- 8 Buitengewoon basisonderwijs 'De Mozaïek'
Boelarestaat 3, 9500 Geraardsbergen
- 9 Vrije basisschool Sint-Catharinacollege Centrum 'De Zepelin'
Boelarestaat 1, 9500 Geraardsbergen
- 10 Kleuterschool 'Kleine Prins'
Gentsestraat 74, 9500 Geraardsbergen
- 11 Vrije basisschool 'Sint-Jozefinstituut'
Karmelietenstraat 57, 9500 Geraardsbergen
- 12A Basisschool Gemeenschapsonderwijs 'Dender'
Sasweg 11-13, 9500 Geraardsbergen
- 12B Kleuterschool 'De Stroom'
Victor Frisstraat 23, 9500 Geraardsbergen
- 13A Basisschool gemeenschapsonderwijs 'Centrum'
Buijzumontstraat 70, 9500 Geraardsbergen
- 13B Kleuterschool 'Pieternel'
Baljuwstraat 31, 9500 Geraardsbergen
- 14 Vrije basisschool 'Hunnegem'
Gasthuisstraat 98, 9500 Geraardsbergen
- 15 Freinetschool 'De Klapproos'
Groteweg 240, 9500 Overboelare
- 16 Basisschool 'De Duizendpoot'
Kloosterstraat 60, 9500 Overboelare
- 17 Basisschool buitengewoon onderwijs GO 'De Drempel'
Schillebeekstraat 20a, 9500 Geraardsbergen
- 18 Basisschool 't Zarlarthartje
Rekestraat 13, 9500 Zarlardingne
- 19 Basisschool Sint-Catharinacollege Moerbeke
Zikastraat 66, 9500 Moerbeke
- 20 Kleuterschool Sint-Catharinacollege Moerbeke
Willem Van Moerbekestraat 32, 9500 Moerbeke
- 21 Basisschool Sint-Catharinacollege Viane
Vianeplein 37A, 9500 Viane
- 22 Buitenschoolse Kinderopvang (BKO)
Kampstraat 13, 9500 Geraardsbergen



F1
Kruispunt N460-Aalstsesteenweg/Hollestraat/Grijdauwe
Er is hier geen beveiligde oversteekplaats voor trage weggebruikers bij het kruisen van deze drukke invalsweg (N460-Aalstsesteenweg) naar Ninove. Er is slechte zichtbaarheid op het aankomende verkeer vanuit de rijrichting van Ninove. Kijk hier zeer goed uit!



F2
Kruispunt Lestpolder/Indeveldstraat
Er is geen beveiligde oversteekplaats voor de zwakke weggebruikers en de snelheid van het gemotoriseerde verkeer is hier zeer hoog! Gelukkig is de zichtbaarheid in beide richtingen op het aankomende verkeer goed.



F10
Kruispunt Brusselsestraat/Atembekestraat/Atembekeweg
Onoverzichtelijk S-bocht, geen zicht op het aankomende verkeer vanuit beide richtingen van de Brusselsestraat. Kijk goed uit, voertuigen rijden zeer snel in deze bocht. Gebruik ogen en oren om hier over te steken.

Secundaire scholen

- 23 Algemeen secundair Onderwijs Sint-Jozefinstituut
Karmelietenstraat 57, 9500 Geraardsbergen
- 24 Sint-Catharinacollege Campus Boelarestaat
Boelarestaat 1, 9500 Geraardsbergen
- 25 Technisch Instituut Sint-Jozef
Kleine Karmelietenstraat 3, 9500 Geraardsbergen
- 26 Koninklijk Atheneum Gemeenschapsonderwijs
Papiermolenstraat 103, 9500 Geraardsbergen
- 27 Middenschool Gemeenschapsonderwijs
Wegvoeringstraat 7, 9500 Geraardsbergen
- 28 Sint-Catharinacollege: ASO en TSO
Kollegestraat 11, 9500 Geraardsbergen
- Kunstacademie
Grotestraat 20A, 9500 Geraardsbergen

Legende

- Aandachtspunt
 - ⓕ Knelpunt
 - Ⓢ Basisscholen
- Routes Geraardsbergen**
- Zone 30 schoolomgeving
 - Veiligste fietsroute
 - Veiligste fietsroute via fietsweg
 - Fietspad in aanleg of ter studie
 - Fietsroute met beperkte voorzieningen
 - Te mijden fietsroute

Attractiepelen

- Ⓜ Kerk
- Ⓜ Administratief centrum
- Ⓜ Jeugdlokaal
- Ⓜ Sportinfrastructuur
- Ⓜ Bibliotheek
- Ⓜ Speelplein
- Ⓜ Politie
- Ⓜ Station
- Ⓜ Kunstacademie

Buslijnen

- 13 Geraardsbergen-Lierde-Zottegem
- 16 Geraardsbergen-Parike-Oudenaarde
- 17 Geraardsbergen-Lierde-Oudenaarde
- 49 Gent-Herzele-Geraardsbergen
- 71 Edingen-Galmaarden-Moerbeke-Geraardsbergen
- 72 Bever-Galmaarden-Moerbeke-Geraardsbergen
- 73 Geraardsbergen-Moerbeke-Akrenbos-Bever
- 74 Geraardsbergen-Viane-Bever
- 76 Overboelare-Geraardsbergen-Zandbergen
- 77 Denderwindeke-Waarbeke-Geraardsbergen
- 78 Brakel-Everbeek-Geraardsbergen-Overboelare
- 87 Geraardsbergen-Aspelare-Aalst
- 116 Leerbeek-Geraardsbergen

Belbussen

- Belbus Geraardsbergen
- Belbus Lierde-Brakel
- Belbus Ninove-Haaltert
- Reserveren Belbus: 09 211 91 91
www.delijn.be/geraardsbergen

Spoorlijnen NMBS

- 90 Jurbise- Geraardsbergen- Denderleeuw
- 122 Geraardsbergen- Gent
- 123 Geraardsbergen- Edingen

Automobilist of autopassagier

Hou de nabije schoolomgeving autoluw. Parkeer je verderop op een veilige parking waar je de zachte weggebruikers niet hindert. Dat kleine eindje stappen maakt alles zo veel veiliger en is goed voor je gezondheid.

De autogedrijf is verplicht voor jong en oud. Geef als chauffeur het goede voorbeeld en kijk of alle passagiers veilig vast geklikt zitten voor je vertrekt. Kinderen moeten ook de gordel dragen of in een aangepast zitstelsel zitten.

Vervoer niet meer passagiers dan toegestaan is: evenveel als er zitplaatsen/gordels in de auto zijn.

Wees extra oplettend voor fietsers of voetgangers in de schoolomgeving, bijvoorbeeld bij het afslaan, als je je portier opent of bij manoeuvres. Stop altijd voor zebrapaden wanneer voetgangers willen oversteken.

Laat passagiers uitstappen aan de kant van de stoep. Leer hen oplettend te zijn voor voetgangers en fietsers voor ze het portier openen.

Vind je geen alternatief behalve de auto om naar school te komen? Door te spreken kun je ook helpen om meer auto's uit de schoolomgeving te weren. De school kan geïnteresseerden met elkaar in contact brengen.

Opgelast!
Parkeer nooit op voetpaden, fietspaden, zebrapaden. Parkeer ook niet dubbel. Al is het maar voor eventjes, je brengt er altijd zachte weggebruikers mee in gevaar.

Deze schoolroutekaart kwam tot stand met de steun van:

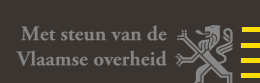


De stad Geraardsbergen is steeds bijzonder begaan geweest met de verkeersveiligheid van haar inwoners en t.a.v. jongeren in het bijzonder. Dit gebeurt meestal in nauwe samenwerking met de dorpsraden. De voorbije jaren werden trouwens alle schoolomgevingen en ontmoetingsplaatsen voor jongeren aangepakt. Ook de zones bebouwd kom werden aangepakt. Met deze schoolroutekaart wil het bestuur de veiligste fietstrajecten aanbevelen. Maak er gebruik van voor uw veiligheid! In de toekomst staan nog de aanleg van fietspaden langsheen de N42/Astridlaan, de realisatie van een trage weg verbinding vanaf het stadscentrum naar de ultraste deelgemeenten Waarbeke en Nieuwenhove en de aanleg van IAF langsheen de spoorlijn Schendelbeke/Zandbergen gepland.
Stad Geraardsbergen - dienst Mobiliteit, Weverijstraat 20, 9500 Geraardsbergen - mobiliteit@geraardsbergen.be tel. 054 43 44 35 - www.geraardsbergen.be



De provincie Oost-Vlaanderen stimuleert de aanleg van fietsnetwerken en ondersteunt acties die burgers aanmoedigen om voor verplaatsingen naar school, naar het werk of naar de winkel de fiets te gebruiken. Ze zorgt, samen met de gemeente, voor het aanmaken en de financiering van de schoolroutekaart.
Provincie Oost-Vlaanderen, dienst Mobiliteit, W.Wilsonplein 2, 9000 Gent - www.oost-vlaanderen.be - mobiliteit@oost-vlaanderen.be

V.v. - Peter Hertog, gedeputeerde voor mobiliteit • p.a. Gouvenementstraat 1, 9000 Gent - Ontwerp: dienst communicatie provincie Oost-Vlaanderen



Met steun van de Vlaamse overheid

